



**CSP**

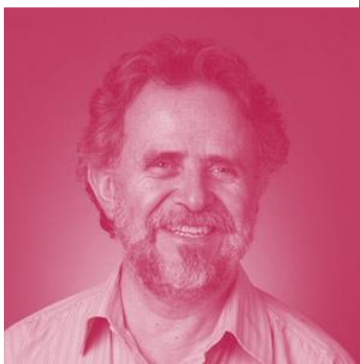
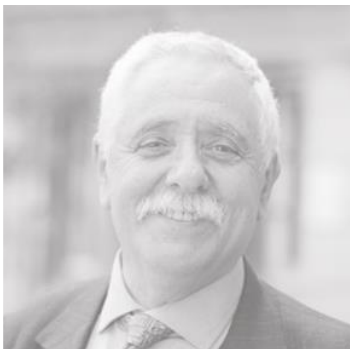
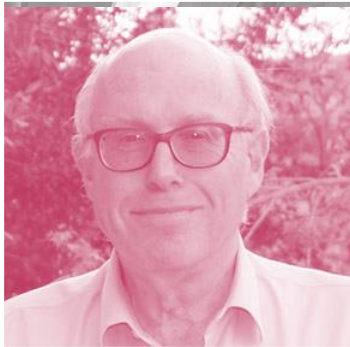
INGENIERÍA INDUSTRIAL  
UNIVERSIDAD DE CHILE

CENTRO DE SISTEMAS PÚBLICOS

---

# GUÍA DE EXPERTOS 2018

---





**CSP** · INGENIERÍA INDUSTRIAL  
UNIVERSIDAD DE CHILE

C E N T R O D E S I S T E M A S P Ú B L I C O S

**CONY KERBER**  
**COORDINADORA DE COMUNICACIONES**

**+562 2978 4827 / +569 9218 5507**  
**ckerber@dii.uchile.cl**



**csp\_uchile**



**Centro de Sistemas Públicos**



**sistemaspublicos**



**Centro de Sistemas Públicos**

REPÚBLICA 701, SANTIAGO  
DEPARTAMENTO DE INGENIERÍA INDUSTRIAL  
FACULTAD DE CIENCIAS FÍSICAS Y MATEMÁTICAS  
UNIVERSIDAD DE CHILE

# INDICE TEMÁTICO

1

## I. GESTIÓN Y POLÍTICAS PÚBLICAS (GENERAL)

---

Pablo González	4	Javier Fuenzalida	4
Mario Waissbluth	8	Luis Zaviezo	8
Carlos Castro	3	Carlos Vignolo	8

## II. REFORMA Y MODERNIZACIÓN DEL ESTADO

---

### SERVICIO CIVIL

Mario Waissbluth	8	Javier Fuenzalida	4
Carlos Castro	3		

### COMPRAS PÚBLICAS

Luis Zaviezo	8	Pablo Galaz	4
Marcelo Olivares	6	Pablo Paredes	6

### GOBIERNO DIGITAL Y ABIERTO

Alejandro Barros	3		
------------------	---	--	--

### INNOVACIÓN PÚBLICA

Mario Waissbluth	8	Francisca Vidal	8
Alejandro Barros	3	Pablo Galaz	4
Christian Potocnjak	6	Joaquín Malig	5
Jerko Juretic	5		

### DISEÑO INSTITUCIONAL

Pablo González	4	Ximena Pizarro	6
Pablo Paredes	6		

### GESTIÓN DE PERSONAS

Sebastián Conde	3	Christian Potocnjak	6
Cristián Binimelis	3	Sergio Le-Bert	5

**GESTIÓN DEL DESEMPEÑO**

Rafael Del Campo	4	Carlos Castro	3
Cristián Pliscoff	6	Noam Titelman	7
Javier Fuenzalida	4		

**GESTIÓN ESTRATÉGICA Y GOBIERNO CORPORATIVO**

Claudio Pizarro	6	Carlos Castro	3
Teodoro Wigowski	8	Macarena Andrade	3

**DESCENTRALIZACIÓN**

Javier Fuenzalida	4	Pablo Galaz	4
Rafael Del Campo	4	Pablo Paredes	6

**EVALUACIÓN DE POLÍTICAS, PROGRAMAS Y PROYECTOS**

Eduardo Contreras	4	Rodrigo Salas	7
Pablo González	4	Francisca Vidal	8
Raimundo Undurraga	7		

**III. POLÍTICAS DE DESARROLLO HUMANO****SOCIALES**

María Pía Martin	5	Alberto Minoletti	5
Raimundo Undurraga	7	Nicolás Espejo	4
Jimena Ramos	7	Fabiola Lathrop	3
		Natalia Sánchez	7

**DISCAPACIDAD INTELECTUAL****EDUCACIÓN**

Pablo González	4	Oscar Barros	3
Ximena Pizarro	6	Erika Quiroz	7

**SALUD****INFANCIA**

Pablo González	4	Nicolás Espejo	4
----------------	---	----------------	---

# A-G

3



**MACARENA ANDRADE**  
**INGENIERA DE PROYECTOS Y ESTUDIOS**

Magíster en Gestión y Políticas Públicas, Universidad de Chile

[mandrade@dii.uchile.cl](mailto:mandrade@dii.uchile.cl)

GESTIÓN ESTRATÉGICA Y GOBIERNO CORPORATIVO



**ALEJANDRO BARROS**  
**COLABORADOR**

Magíster en Ciencias de la Computación, Universidad de Chile

[abarros@dii.uchile.cl](mailto:abarros@dii.uchile.cl)

GOBIERNO DIGITAL Y ABIERTO, INNOVACIÓN PÚBLICA



**OSCAR BARROS**  
**ACADÉMICO**

Ph.D. in Operations Research, University of Wisconsin

[obarros@dii.uchile.cl](mailto:obarros@dii.uchile.cl)

DISEÑO Y GESTIÓN EN SALUD



**CRISTIÁN BINIMELIS**  
**COLABORADOR**

Master en Dirección de Recursos Humanos y Consultoría en Desarrollo Organizacional, Universidad de Barcelona

[cbinimel@dii.uchile.cl](mailto:cbinimel@dii.uchile.cl)

GESTIÓN DE PERSONAS



**CARLOS CASTRO**  
**DIRECTOR EJECUTIVO**

Magíster en Gestión y Políticas Públicas, Universidad de Chile

[ccastro@dii.uchile.cl](mailto:ccastro@dii.uchile.cl)

GESTIÓN Y POLÍTICAS PÚBLICAS, SERVICIO CIVIL, GESTIÓN DEL DESEMPEÑO, GESTIÓN ESTRATÉGICA Y GOBIERNO CORPORATIVO



**SEBASTIÁN CONDE**  
**ACADÉMICO**

Master in Public Affairs, Princeton University

[sconde@dii.uchile.cl](mailto:sconde@dii.uchile.cl)

GESTIÓN DE PERSONAS



**CSP**

INGENIERÍA INDUSTRIAL  
UNIVERSIDAD DE CHILE



**EDUARDO CONTRERAS**

**ACADÉMICO**

Doctor en Ciencias Empresariales, Universidad Autónoma Madrid

[ecotrerr@dii.uchile.cl](mailto:ecotrerr@dii.uchile.cl)

EVALUACIÓN DE POLÍTICAS, PROGRAMAS Y PROYECTOS PÚBLICOS



**RAFAEL DEL CAMPO**

**COLABORADOR**

Ingeniero Comercial, Universidad de Chile

[rdelcampo@dii.uchile.cl](mailto:rdelcampo@dii.uchile.cl)

GESTIÓN DEL DESEMPEÑO, DESCENTRALIZACIÓN



**NICOLÁS ESPEJO**

**COLABORADOR**

Ph.D. in Law, Warwick University

[nespejo@dii.uchile.cl](mailto:nespejo@dii.uchile.cl)

POLÍTICAS DE INFANCIA Y DISCAPACIDAD INTELECTUAL



**JAVIER FUENZALIDA**

**DIRECTOR DE INVESTIGACIÓN**

Ph.D.(c) in Public Administration, Rutgers University

[jafuenza@dii.uchile.cl](mailto:jafuenza@dii.uchile.cl)

GESTIÓN Y POLÍTICAS PÚBLICAS, SERVICIO CIVIL, GESTIÓN DEL DESEMPEÑO, DESCENTRALIZACIÓN



**PABLO GALAZ**

**INVESTIGADOR ASOCIADO**

MSc in Public Policy, University of Bristol

[pgalaz@dii.uchile.cl](mailto:pgalaz@dii.uchile.cl)

COMPRAS PÚBLICAS, INNOVACIÓN PÚBLICA, DESCENTRALIZACIÓN



**PABLO GONZÁLEZ**

**DIRECTOR ACADÉMICO**

Ph.D. in Economics, University of Cambridge

[pgonzale@dii.uchile.cl](mailto:pgonzale@dii.uchile.cl)

GESTIÓN Y POLÍTICAS PÚBLICAS, DISEÑO INSTITUCIONAL, EVALUACIÓN DE POLÍTICAS, PROGRAMAS Y PROYECTOS PÚBLICOS, POLÍTICAS DE INFANCIA Y EDUCACIÓN

4



**JERKO JURETIC**  
**COLABORADOR**

Magíster en Gestión y Dirección de Empresas, Universidad de Chile  
[jjuretic@dii.uchile.cl](mailto:jjuretic@dii.uchile.cl)  
INNOVACIÓN PÚBLICA



**FABIOLA LATHROP**  
**ACADÉMICA**

Doctora en Derecho, Universidad de Salamanca  
[flathrop@derecho.uchile.cl](mailto:flathrop@derecho.uchile.cl)  
POLÍTICAS EN DISCAPACIDAD INTELECTUAL E INFANCIA



**SERGIO LE-BERT**  
**COLABORADOR**

Magíster en Administración de Empresas, Universidad Adolfo Ibáñez  
[slebert@dii.uchile.cl](mailto:slebert@dii.uchile.cl)  
GESTIÓN DE PERSONAS



**JOAQUÍN MALIG**  
**COLABORADOR**

Ingeniero Civil Industrial, Universidad de Chile  
[jmalig@dii.uchile.cl](mailto:jmalig@dii.uchile.cl)  
INNOVACIÓN PÚBLICA



**MARÍA PÍA MARTIN**  
**ACADÉMICA**

Doctora en Políticas Públicas y Transformación Social,  
Universidad Autónoma de Barcelona  
[mpmartin@dii.uchile.cl](mailto:mpmartin@dii.uchile.cl)  
POLÍTICAS SOCIALES



**ALBERTO MINOLETTI**  
**ACADÉMICO**

Psiquiatra, Universidad de Chile  
[aminoletti@med.uchile.cl](mailto:aminoletti@med.uchile.cl)  
POLÍTICAS DE DISCAPACIDAD INTELECTUAL





**MARCELO OLIVARES**

**ACADÉMICO**

Ph.D. in Operations and Information Management,  
University of Pennsylvania

[molivares@u.uchile.cl](mailto:molivares@u.uchile.cl)

COMPRAS PÚBLICAS



**PABLO PAREDES**

**INGENIERO DE PROYECTOS Y ESTUDIOS**

MSc in Science and Technology Studies, University of Edinburgh

[pparedes@dii.uchile.cl](mailto:pparedes@dii.uchile.cl)

COMPRAS PÚBLICAS, DISEÑO INSTITUCIONAL, DESCENTRALIZACIÓN



**CLAUDIO PIZARRO**

**ACADÉMICO**

Magíster en Gestión y Dirección de Empresas,  
Universidad de Chile - ESADE, Barcelona

[cpizarro@dii.uchile.cl](mailto:cpizarro@dii.uchile.cl)

GESTIÓN ESTRATÉGICA Y GOBIERNO CORPORATIVO



**XIMENA PIZARRO**

**DIRECTORA DE PROYECTOS Y ESTUDIOS**

Magíster en Gestión y Políticas Públicas, Universidad de Chile

[xpizarro@dii.uchile.cl](mailto:xpizarro@dii.uchile.cl)

DISEÑO INSTITUCIONAL, GESTIÓN ESTRATÉGICA Y GOBIERNO  
CORPORATIVO, POLÍTICAS DE EDUCACIÓN



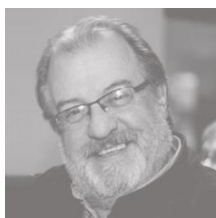
**CRISTIÁN PLISCOFF**

**ACADÉMICO**

Ph.D. in Public Administration, University of Southern California

[cpliscof@iap.uchile.cl](mailto:cpliscof@iap.uchile.cl)

GESTIÓN DEL DESEMPEÑO



**CHRISTIAN POTOCNJAK**

**COLABORADOR**

Antropólogo, Universidad de Concepción

[cpotocnj@dii.uchile.cl](mailto:cpotocnj@dii.uchile.cl)

INNOVACIÓN PÚBLICA, GESTIÓN DE PERSONAS

# Q-Z

7



**ERIKA QUIROZ**  
**COLABORADORA**

Magíster en Ingeniería de Negocios con Tecnologías de Información,  
Universidad de Chile  
[equiroz@dii.uchile.cl](mailto:equiroz@dii.uchile.cl)

DISEÑO Y GESTIÓN EN SALUD



**JIMENA RAMOS**  
**COLABORADORA**

Psicóloga, Universidad de Chile  
[jramos@dii.uchile.cl](mailto:jramos@dii.uchile.cl)

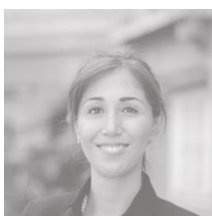
POLÍTICAS SOCIALES



**RODRIGO SALAS**  
**ACADÉMICO**

MSc in Social Research Methods, London School of Economics  
[rodrigosalas@iap.uchile.cl](mailto:rodrigosalas@iap.uchile.cl)

EVALUACIÓN DE POLÍTICAS, PROGRAMAS Y PROYECTOS PÚBLICOS



**NATALIA SÁNCHEZ**  
**COLABORADORA**

Magíster en Gestión y Políticas Públicas, Universidad de Chile  
[nsanchez@dii.uchile.cl](mailto:nsanchez@dii.uchile.cl)

POLÍTICAS DE DISCAPACIDAD INTELECTUAL



**NOAM TITELMAN**  
**INVESTIGADOR ASOCIADO**

Ingeniero Comercial, Universidad Católica de Chile  
[ntitelman@dii.uchile.cl](mailto:ntitelman@dii.uchile.cl)

GESTIÓN DEL DESEMPEÑO



**RAIMUNDO UNDURRAGA**  
**ACADÉMICO**

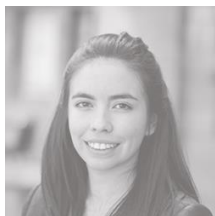
Ph.D. in Public Administration, New York University  
[raimundo.undurraga@dii.uchile.cl](mailto:raimundo.undurraga@dii.uchile.cl)

POLÍTICAS SOCIALES, EVALUACIÓN DE POLÍTICAS, PROGRAMAS Y PROYECTOS PÚBLICOS



**CSP**

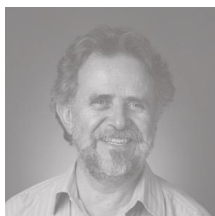
INGENIERÍA INDUSTRIAL  
UNIVERSIDAD DE CHILE



**FRANCISCA VIDAL**  
**INVESTIGADORA ASOCIADA**

Magíster en Gestión y Políticas Públicas, Universidad de Chile  
[fvidal@dii.uchile.cl](mailto:fvidal@dii.uchile.cl)

INNOVACIÓN PÚBLICA, EVALUACIÓN DE POLÍTICAS, PROGRAMAS Y  
PROYECTOS PÚBLICOS



**CARLOS VIGNOLO**  
**ACADÉMICO**

Magíster en Ciencias de la Ingeniería, Universidad de Chile  
[cvignolo@dii.uchile.cl](mailto:cvignolo@dii.uchile.cl)

GESTIÓN Y POLÍTICAS PÚBLICAS



**MARIO WAISSBLUTH**  
**FUNDADOR Y CONSEJERO**

Ph.D. in Engineering, University of Wisconsin  
[mariow@dii.uchile.cl](mailto:mariow@dii.uchile.cl)

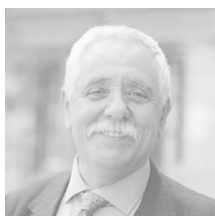
GESTIÓN Y POLÍTICAS PÚBLICAS, INNOVACIÓN PÚBLICA,  
SERVICIO CIVIL



**TEODORO WIGODSKI**  
**ACADÉMICO**

Master in Applied Economics, Georgetown University  
[twigodsk@dii.uchile.cl](mailto:twigodsk@dii.uchile.cl)

GESTIÓN ESTRATÉGICA Y GOBIERNO CORPORATIVO



**LUIS ZAVIEZO**  
**ACADÉMICO**

Magíster en Ingeniería Económica, Universidad de Chile  
[lzaviezo@dii.uchile.cl](mailto:lzaviezo@dii.uchile.cl)

GESTIÓN Y POLÍTICAS PÚBLICAS, COMPRAS PÚBLICAS



**CSP** · INGENIERÍA INDUSTRIAL  
UNIVERSIDAD DE CHILE

CENTRO DE SISTEMAS PÚBLICOS



csp\_uchile



Centro de Sistemas Públicos



sistemaspublicos



Centro de Sistemas Públicos

REPÚBLICA 701, SANTIAGO  
DEPARTAMENTO DE INGENIERÍA INDUSTRIAL  
FACULTAD DE CIENCIAS FÍSICAS Y MATEMÁTICAS  
UNIVERSIDAD DE CHILE